



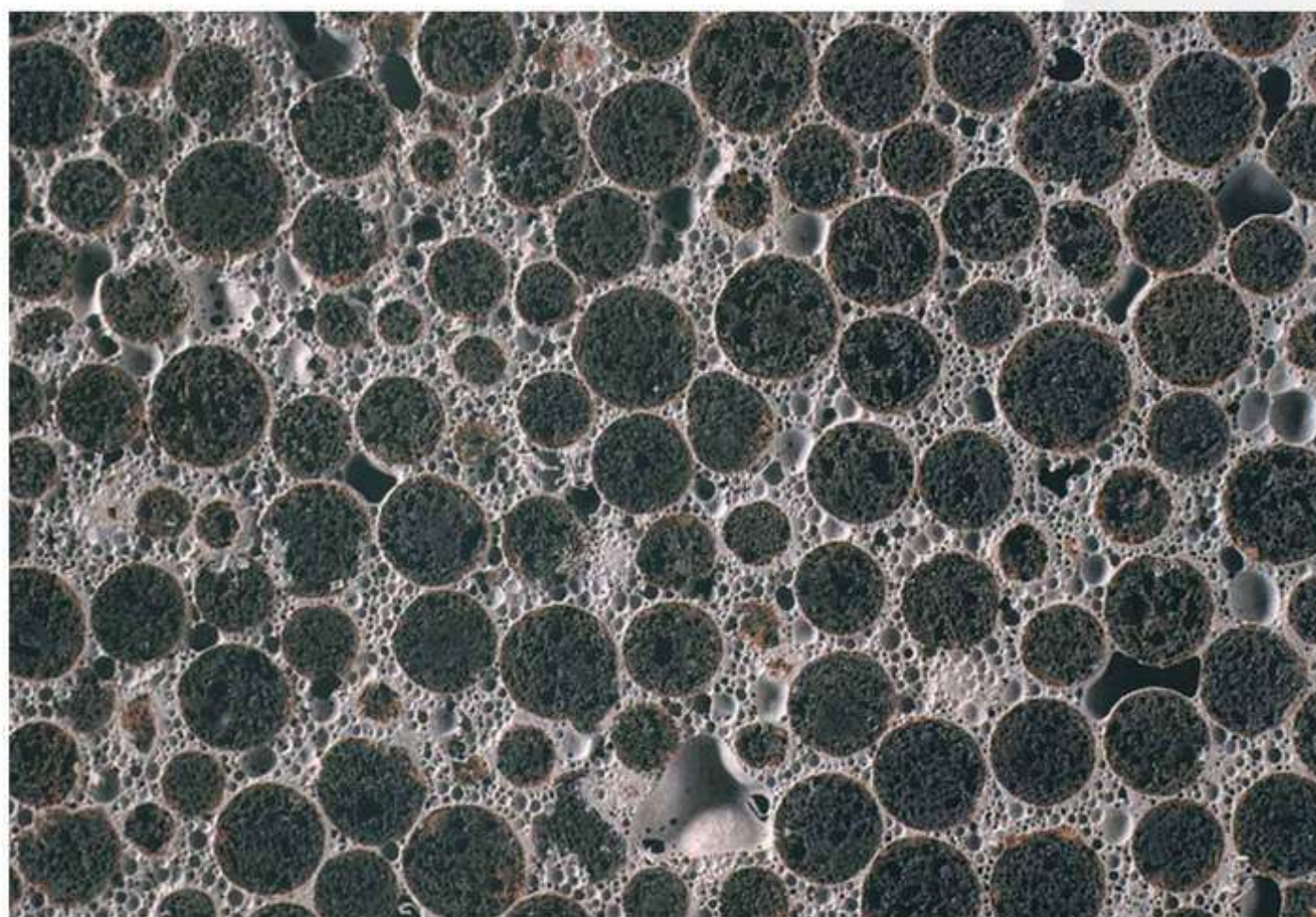
Пенобетон и добавка **S-plus**
Parsman Chemical

Химическая и пенообразующая добавка для бетона

В настоящее время облегчение конструкционных и неконструкционных элементов в строительной отрасли очень важно из-за рисков, вызванных весом и разрушением тяжелых элементов в результате землетрясений. Поэтому растет использование бетонов, строительных растворов и легких растворов, особенно при строительстве неконструкционных элементов. опираясь на опыт и техническую поддержку своего научно-исследовательского отдела, строительная компания Parsman Saze, помимо производства другой продукции в области строительной химии, производит различные виды воздухововлекающих и пенообразующих продуктов с целью повышения качества и безопасности в строительной отрасли в стране.

Категория продуктов, разработанных в этой области, представлены под торговой маркой Foamix и используется для изготовления пенобетона и всех легких элементов.

Использование данной категории продуктов, кроме значительного снижения удельного веса, приводит к повышению устойчивости к циклам заморозки и оттаивания и значительно улучшает звуко- и теплоизоляционную функциональность требуемого элемента.



Серия продуктов Foamix

Ряд	заглавие	заглавие
1	Foamix AE-206	Пенообразующая химическая добавка для бетона
2	Foamix AE-208	Пенообразующая химическая добавка для бетона
3	Foamix AE-210	Модифицированный жидкий пенобетон
4	Foamix AE-240	Жидкий химический пенобетон с высоко функциональностей
5	Foamix AE-220	жидкий химический пенобетон с очень высоко функциональностей

описание

В состав продуктов Foamix входят пенообразующие добавки для бетона на основе химических веществ, что с созданием объемной и устойчивой пеной в бетоне и цементном растворе уменьшают вес предназначенной смеси и в конечном итоге приводят к облегчению конструкций и элементов.

При использовании этого продукта текстура и форма желаемой смеси становятся однородными и губчатыми; и повышает ее прокачиваемость. Этот продукт соответствует стандарту ASTM C796 и ASTM C869.

• Случаи применения

- Производство всех видов легких бетонных конструкций таких как блоки, стены и т. д.,
- Легкий флоринг и классификация крыш
- производство различных конструкции , устойчивых к циклам плавления и замерзания,
- производство высококачественных легких и нормальных бетонов и строительных растворов

Преимущества и особенности

- Улучшение удобоукладываемости и прокачиваемости
- Повышение адгезии и однородности
- Уменьшение выделения воды бетоном и сегрегации
- Снижение проницаемости
- Снижение щелочно-кремнеземных реакций
- Повышение устойчивости к циклам оттаивания и замораживания
- Создание стабильной пены
- Улучшение функциональности звуко- и теплоизоляции
- Предотвращение отслаивания бетона и строительного раствора

Упаковка

Эти продукты доступны в 20-литровых галлонах и 220-литровых бочках.

Также возможна поставка этого продукта в 1000-литровых цистернах и автоцистернах.



Пенообразующая химическая добавка для бетона

Parmanchemical
Foamix AE-206

Рекомендуемая дозировка:

От 0.35 до 1 кг на кубический метр бетона для обычного использования

Parmanchemical
Foamix AE-208

Рекомендуемая дозировка:

От 0.35 до 1 кг на кубический метр бетона для обычного использования

Модифицированный жидкий пенобетон

Parimanchemical
Foamix AE-210

Рекомендуемая дозировка:

От 0.35 до 0.9 кг на кубический метр бетона для обычного использования

Пенообразующая химическая добавка для бетона с высоко функциональностей

Parimanchemical
Foamix AE-240

Рекомендуемая дозировка:

От 0.25 до 0.9 кг на кубический метр бетона для обычного использования

Пенообразующая химическая добавка для бетона с очень высокофункциональностей

Parimanchemical
Foamix AE-220

Рекомендуемая дозировка:

От 0.2 до 0.8 кг на кубический метр бетона для обычного использования

• Добавка S Plus

Специальная добавка для пенобетона

Инженерно-технический отдел Parsmanchemical, ведущий производитель всех видов химических и минеральных добавок для бетона, цемента и строительных растворов, через подробные лабораторные и цеховые исследования в области структуры и характеристик свежего и затвердевшего пенобетона, а также на основе оценки функциональности каждого из его компонентов; начал производить порошковую добавку для проектирование смеси обычных пенобетонов в стране. Этот продукт представлен под названием «Специальная добавка S-plus»; формулирован и разработан для улучшения конечного качества пенобетона, используемого в флоринге и в классификации крыш.

Этот продукт, достигший стадии серийного производства и продажи после многочисленных лабораторных и заводских испытаний, основан на модифицированных минералах и органических материалах, которые примерно регулируются в диапазоне грануляции цемента.



Специальная добавка S Plus, разработанная как инновационный продукт впервые в стране для применения в пенобетоне, совместно с жидкими пенобетонами компании (Foamix AE-240 and Foamix AE-220) имеет следующие специальные свойства для построенных полов из пенобетона :

- Значительное увеличение прочности
- Снижение усадка из-за высыхания
- Значительное уменьшение поверхностных трещин
- Улучшение внешнего вида пола
- Сокращение времени высыхания поверхностей
- Лучше прокачиваемость пенобетона
- Без малейшего негативного влияния на объёмную формовку пены
- Улучшение условий разрушения пузырей пенобетона
- Отличное и равномерное распределение по текстуре пенобетона
- Улучшение технических характеристик свежего пенобетона, таких как удельный вес, вязкость, текучесть и т.д.

Метод использования:

Добавка S Plus обеспечивается на десять процентов от массы цемента (обычно один мешок по 25 кг) и отняв такое же количество от проектирование (цементной) смеси, добавляется в смеситель. Другими словами, уменьшается из количества потребляемого цемента на столько же S-plus. Добавку лучше добавлять в смеситель во время добавления цемента.

Продолжительность замеса, количество потребляемой воды и входная пена для проектирования пены не изменились и аналогичны обычной бетонной пене. на самом деле настройки устройства не меняются. следует отметить, что все эти ценные материалы должны передаются в смеситель и надо не остаться отходов.

Рекомендуемая дозировка:

Рекомендуемая производителем дозировка составляет от 8 до 12 процентов от массы цемента, которая заменяется этим количеством цемента проектирования.

Также оптимальная дозировка составляет 10%.

упаковка:

Товар может быть упакован в мешки по 25 кг, 15 кг, а также мешки по 500 кг по запросу клиента.

Условия хранения:

Этот продукт следует храниться вдали от влаги и при температуре от 5 до 40 градусов Цельсия в соответствии с условиями хранения цемента.





www.parsmanchemical.com



PARSMAN GROUP

Адрес Завода:

Город Тегеран, Промышленный Городок
Шамс Абад Бульвар Бахарестан, Бульвар
Закария Рази, Улица -2я Сонбол

☎ (+98 21) 56901589

Центральный Офис:

Город Тегеран, Бульвар
Мирдамад, Улица Агазде Фард
(Атласи), Улица 15, Дом 40

📠 1911793618 ☎ (+98 21) 75918

📞 (+98 21) 222 507 50



www.parsmanchemical.com
info@parsmanchemical.ru

📷 [parsmanchemical](https://www.instagram.com/parsmanchemical)
🌐 parsmanchemical.ru

